

Xerox Nuvera® Productivity Plus (XPP)
Persoonlijk onderhoudsprogramma voor het
Xerox Nuvera® 100/120/144 EA-productiesysteem
Xerox Nuvera® 200/288 EA digitaal productiesysteem



Xerox Nuvera® Productivity Plus (XPP) persoonlijk onderhoudsprogramma

Zorg voor continuïteit
binnen uw bedrijf

Hogere productiviteit en extra productieve tijd

Zorg voor continuïteit binnen uw bedrijf met het Xerox Nuvera® Productivity Plus (XPP) persoonlijk onderhoudsprogramma. Dit innovatieve, klantgerichte onderhoudsprogramma maakt het makkelijk voor u om op eenvoudige wijze veel basisonderdelen van het Xerox Nuvera® 100/120/144 EA-productiesysteem en het Xerox Nuvera® 200/288 EA digitale productiesysteem te controleren en vervangen. Verhoog uw productiviteit en afdrukvolumes, terwijl u de afdrukkwaliteit onder controle houdt en de gebruikersinterventie tot een minimum wordt beperkt.

Twee alternatieven waarmee u vooruit kunt

Xerox Nuvera® Productivity Plus (XPP) omvat twee programma-opties, XPP Basic en XPP Advanced. Zo kunt u deelnemen aan een training die past bij uw bedrijf.

| XPP Basic | XPP Advanced |
|--|---|
| Ontworpen en beschikbaar voor alle Xerox Nuvera® EA-gebruikers. | Ontwikkeld voor technische en meer ervaren operators die gebruik maken van alle Xerox Nuvera® EA-producten. |
| Beperkte training vereist. | Uitgebreide extra training vereist. |
| Stel een diagnose en vervang Routine Service Items. | Stel een diagnose en vervang een breed scala aan verbruiksartikelen. |
| Incl. Parts Life Cycle Screen. Part Replacement Wizard en Print Analysis Diagnostic Wizard: ontworpen om u te helpen bij alle bijbehorende activiteiten. | Documentatie omvat: geavanceerde gebruikersdiagnose en onderhoudshandleidingen. |
| Eén gratis on-site training (ca. 2 tot 4 uur), inclusief een gereedschappenset voor de machine. | Training op basis van vergoeding (ongeveer één tot twee dagen) en inclusief gereedschappenset. |

XPP Basic is ideaal

Na een korte training kunnen operators eenvoudig Routine Service Items diagnosticeren en vervangen. De unieke Print Analysis Diagnostic Wizard en Part Replacement Wizard van XPP Basic zijn speciaal ontwikkeld voor niet-technische operators, om deze in de gelegenheid te stellen mogelijke problemen te ontdekken voordat deze zich daadwerkelijk voordoen. De wizards beschrijven elke activiteit stap voor stap, via de grafische gebruikersinterface van uw Xerox Nuvera® EA, voor een probleemloos onderhoud.

Alleen speciaal daartoe opgeleide operators repareren en vervangen

Een reeks schermen verschaft u toegang tot alles wat u nodig heeft voor het optimaliseren van de productiviteit. Vervangings- en diagnoseactiviteiten zijn afgeschermd met een password, om te waarborgen dat uitsluitend speciaal daartoe opgeleide operators onderdelen vervangen of reparatiewerkzaamheden uitvoeren aan uw apparatuur.

Eenvoudig bij te houden onderdelen en inventaris

De Mode Indicator op de desktop bewaakt onopvallend de status van onderdelen.

- Dit systeem geeft waarschuwingmeldingen zodra een onderdeel (bijna) aan het eind van de levensduur is gekomen en zal moeten worden vervangen.
- Een tweede bericht volgt zodra het tijd is om het onderdeel daadwerkelijk te vervangen en bij te bestellen om de voorraad aan te vullen.

Het vervangen van onderdelen is eenvoudig dankzij de vervangingswizard

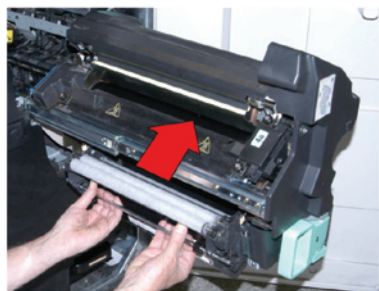
Op het XPP Customer Parts Life scherm wordt de status van een onderdeel middels kleuren weergegeven:

- Groen betekent 'OK'
- Geel betekent 'bijna aan het eind' en
- Rood betekent dat het betreffende onderdeel aan het eind is en zeer binnenkort moet worden vervangen.

Voor elke vervangingsprocedure is een eenvoudig te gebruiken software wizard beschikbaar. De stap voor stap instructies in deze wizards zijn eenvoudig te volgen en opgebouwd uit zowel illustraties als tekst, om de operators in staat te stellen het systeem zo effectief mogelijk te onderhouden.

“Met behulp van XPP hebben we kleine problemen kunnen oplossen en onze workflow aan de gang kunnen houden. Ik beveel dit van harte aan alle klanten aan, omdat het mijn taak heel wat eenvoudiger heeft gemaakt.”

John Phillips, CEO, Southeast Print



Figuur 6. Schuif de cassette omhoog in het frame

Vervangen

3 Om de Nuvera fuserwebcassette te plaatsen, trek de papierdoorvoeras tot de aanslag naar u toe. (Figuur 6).

4 Zet de geel/zwart gestreepte balken van de webcassette gelijk met de strepen op het frame van de fuserlade en schuif de uitsteeksels aan weerszijde van de cassette in de linker en rechter sleuven. (Figuur 6).

5 Schuif de cassette in de sleuf onder de fuser tot de uitsteeksels van de fuserwebcassette niet verder kunnen. (Figuur 6).



Figuur 7. Klik de papierdoorvoeras in de uitsparingen van het fuserframe.

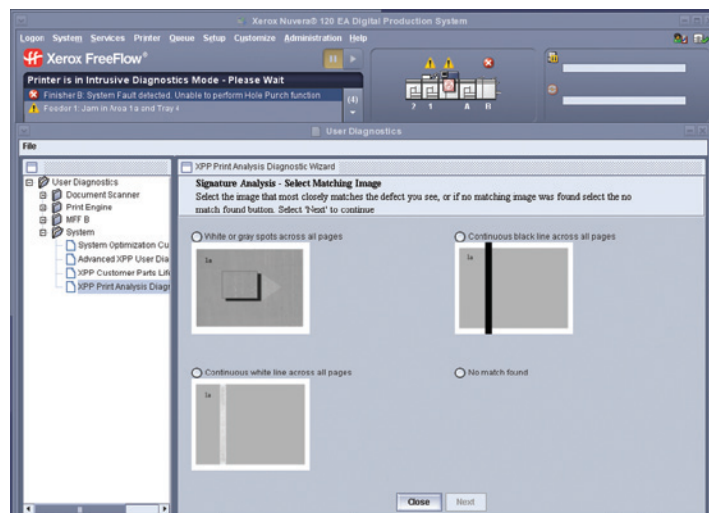
Vervangen

6 Klik de cassette vast door de papierdoorvoeras omhoog naar u toe en vervolgens over de uitsparingen in het frame te trekken (figuur 7).

Drie belangrijke diagnoseroutines verschaffen u de antwoorden die u nodig heeft

U zult zien dat drie belangrijke diagnoseroutines, of analyses, zijn geïntegreerd in de Print Analysis Diagnostic Wizard. Deze zijn bedoeld om u een nauwkeurige diagnose te verschaffen. Een aantal items hieruit:

1. Fusing analyse.
2. Katerndefectanalyse. Biedt u de mogelijkheid om een subset te onderzoeken op mogelijke gebreken.
3. Xerografische analyse. Maakt het mogelijk om slijtage of einde levensduur storingen in de diverse onderdelen te ontdekken.



Storingsmeldingen laten u snel reageren

U kunt storingen die betrekking hebben op de onderdelen in het XPP Basic Programma snel verhelpen op het moment waarop deze zich voordoen, zonder dat u de servicedienst hoeft te bellen; op deze wijze verhoogt u uw productiviteit. Zodra het onderdeel moet worden vervangen, verschijnt een nieuwe melding op het scherm met betrekking tot dat onderdeel. U kunt dit dan eenvoudig vervangen op een tijdstip waarop dat u uitkomt.

Mocht u ervoor kiezen niet deel te nemen aan het XPP Basic Programma, dan zal dit type storingsmelding verder geen invloed hebben op de beschikbaarheid van uw apparatuur of uw productiviteit.

Beheer uw afdrukkwaliteit met de diagnostic wizard

U kunt de afdrukkwaliteit steeds optimaal houden, zelfs bij de meest veeleisende applicaties, door gebruik te maken van de Print Analysis Diagnostic Wizard. Deze eenvoudig te gebruiken, innovatieve tool vormt een doorbraak in diagnose van afdrukkwaliteit en biedt mogelijkheden die normaliter alleen te vinden zijn in geavanceerde service engineering routines, maar nu toegankelijk zijn gemaakt voor iedereen.

Kies voor XPP Advanced als u zelf meer kunt en wilt doen

XPP Advanced is bedoeld voor klanten die zelf over een hoge mate van kennis op het gebied van onderhoud beschikken. U ontvangt een gedegen training waarin u leert hoe u storingen aan de Xerox EA kunt opsporen en hoe u defecte onderdelen kunt vervangen. Dit omvat alle elementaire programmaonderdelen plus het gebruik van geavanceerde diagnoseroutines en gedetailleerde onderhoudshandleidingen.

Wij bieden u de training die u nodig heeft

Indien u kiest voor XPP Basic, zijn het gereedschap en de training gratis. Een Xerox XPP Coach zal u op uw werkplek bezoeken voor zo'n 2 tot 4 uur training; tevens ontvangt u een aanvullende gereedschapsset en passwordinformatie voor twee XPP Basic operators.

Indien u kiest voor XPP Advanced, bestaat uw eerste dag training uit XPP Basic (gratis) en de tweede dag uit XPP Advanced (tegen vergoeding).

Zorg dat uw bedrijf vooruit kan, elke dag opnieuw

U kunt routine-onderhoud nu sneller en eenvoudiger zelf doen met het Xerox Nuvera® Productivity Plus (XPP) persoonlijk onderhoudsprogramma. Dit programma is ideaal voor meer beschikbaarheid, meer productiviteit en hogere afdrukvolumes terwijl u de afdrukkwaliteit voor elke afzonderlijke opdracht kunt beheren.

www.xerox.com

