

XEROX[®]

Technology | Document Management | Consulting Services

CopyCentre[®]

C20

WorkCentre[®]

M20/M20i

kopiëren | printen | scannen | faxen | e-

Power en topprestaties

nu betaalbaar.



Kantoormachines

met alle functies voor **SUCCESS.**

U maakt hier kennis met de CopyCentre[®] C20 digitale copier en de WorkCentre[®] M20 en WorkCentre[®] M20i copier-printers: onze nieuwste systemen voor de zakelijke markt. Ze voeren gangbaar kantoorwerk verstandig uit, leveren dag na dag het hoogste prestatieniveau en passen op elk bureau.

Extreem eenvoudig te bedienen

Intuïtief bedieningsgemak en ongekend eenvoudig. Ga uit van basisfuncties voor kopiëren met maximaal gebruiksgemak of kies de extra functies voor netwerkprinten, faxen en scannen naar e-mail.

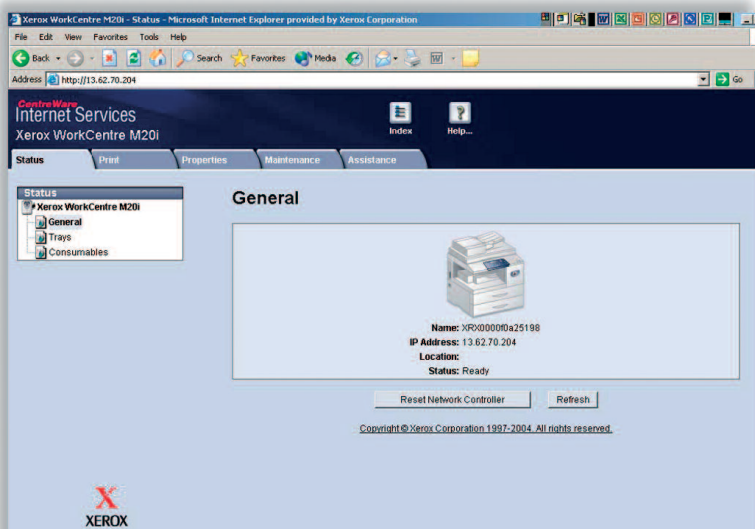
- Gebruiksvriendelijk walk-up kopiëren
- Bedieningspaneel waarop alles in één oogopslag duidelijk is. Druk op een paar knoppen en de job is klaar
- Afdrukken met topkwaliteit op talrijke media
- Eenvoudige printer drivers waarborgen een snelle installatie en directe productiviteit (M20/M20i)
- Krachtige voorzieningen voor faxen in kleur en zwart/wit (M20i)
- Scannen in kleur of zwart/wit (M20/M20i)
- Direct scannen naar PC via USB (M20/M20i)

Weldoordacht design

Dankzij een intelligent ontwerp en een set slimme functies kosten basistaken minder tijd.

- Printen via uw netwerk of het Internet (netwerkmodellen*)
- Eenvoudig naar e-mailadressen scannen (netwerkmodellen*)
- Bijgeleverde software voor Optical Character Recognition (OCR) en beeldbewerking zet gescande afbeeldingen om in tekstbestanden die u kunt bewerken (M20/M20i)
- Met Xerox ControlCentre™ 5.0 controleert u het faxgebruik, beheert u het telefoonboek en meer – rechtstreeks vanaf uw PC (M20i)
- Software om elders in het netwerk opgestelde apparatuur simpel te controleren en beheren (netwerkmodellen*)

*Met de optionele netwerkkit en kit voor beveiligd printen wordt de toegang tot uw documenten en netwerk nog veiliger



CentreWare IS biedt uw hele netwerk toegang tot functies van het WorkCentre M20i.



Elk CopyCentre C20 en WorkCentre M20/M20i heeft een even eenvoudig, als intuïtief bedieningspaneel voor maximaal gebruikscomfort. Veel functies zijn met één druk op de knop toegankelijk.

Speciale toetsen voor kopiëren, faxen en scannen naar e-mail.

LCD paneel toont job- en systeemstatus.

Afzonderlijke toets toont jobstatus op display.

Alfanumeriek toetsenblok voor faxfuncties.



Handig toetsenbord voor scannen naar e-mail.

Vaak gebruikte functies als sorteren, verkleinen/vergroten en lichter/donkerder worden bediend met speciale toetsen.

Eén druk op de knop volstaat voor dubbelzijdig kopiëren.

Statusdisplay geeft aan of systeem startklaar is, dan wel ingrijpen nodig is.

Afbeelding toont bedieningspaneel van M20i

Excellente prestaties

CopyCentre C20 digitale copiers en WorkCentre M20 en WorkCentre M20i copier-printers hebben alles aan boord voor een maximale productiviteit:

- Snelheid van 21 ppm
- Automatisch dubbelzijdig printen en kopiëren spaart papier en produceert professionele documentatie
- Ultrasnel faxen met 33,6 kbps en 16 MB faxgeheugen (M20i)
- Scan once/Print many garandeert betrouwbaarheid en productiviteit
- Met de hand sorteren behoort tot het verleden, want dat gaat elektronisch

- Lade voor handmatige invoer van 100 vel voor enveloppen, transparanten en speciale media
- Optionele tweede papierlade verhoogt invoercapaciteit tot 1200 vel



WorkCentre M20i

Solide betrouwbaarheid

De naam Xerox staat synoniem voor kwaliteit, innovatie en service. En staat garant voor betrouwbaarheid, elke dag opnieuw. CopyCentre C20 digitale copiers en WorkCentre M20/M20i copier-printers zijn extreem duurzaam, met een ontwerp en constructie die zijn afgestemd op foutloos presteren in de moderne, hectische kantooromgeving.

Beveiliging

Met het WorkCentre M20/M20i houdt u alles onder controle. De M20/M20i biedt mogelijkheden om de toegang tot het netwerk op een veilige en flexibele manier te beperken. De optie voor beveiligd printen biedt u ook de mogelijkheid om zelf te bepalen wanneer vertrouwelijke documenten worden geprint. De M20i beschikt eveneens over een mode voor beveiligd faxen, zodat gevoelige informatie alleen wordt geprint wanneer u dat wilt.



CopyCentre® C20 / WorkCentre® M20 / M20i



Optie voor tweede papierlade



Optionele onderkast

CONFIGURATIES	CopyCentre® C20	WorkCentre® M20	WorkCentre® M20i
Kopiëren/printen			
Snelheid	21 ppm		
Eerste kopie binnen	8 seconden		
Resolutie	600 x 600 dpi	Tot 1200 dpi	
Processor	n.v.t.	32-bit RISC processor met image controller	
Aansluitingen	n.v.t.	USB 2.0, parallel	USB 2.0, parallel, 10/100BaseT Ethernet
Scannen			
Resolutie	n.v.t.	600 x 600 dpi, 4800 dpi geïnterpoleerd	
Scannen naar e-mail	n.v.t.	optioneel	standaard
Faxen			
Snelheid	n.v.t.	n.v.t.	33,6 kbps
Resolutie	n.v.t.	n.v.t.	instelbaar tot 400 x 400 dpi
Mediadoorvoer			
Automatisch dubbelzijdig	standaard		
Papiercapaciteit	Standaardlade 550 vel, handmatige invoer 100 vel		
Papieruitvoer	Lade voor 250 vel		
Productiviteit			
Standaardvoorzieningen	Dubbelzijdige automatische originelendoorvoer voor 50 vel, Scan once/Print many, elektronisch sorteren		Netwerkprieten, scannen naar e-mail, beheer op afstand
Optionele accessoires	Lade voor 550 vel, Foreign Device Interface Kit, Onderkast		
	Optionele netwerkkit en kit voor beveiligd printen**		
	Optionele netwerkkit		
Duty cycle	Tot 20.000 pagina's/maand		

SPECIFICATIES

Kopiëren

Snelheid: 21 kopieën per min.
 Resolutie: 600 x 600 dpi
 Eerste kopie binnen: 8 seconden
 Dubbelzijdige mogelijkheden: ja (1-2, 2-2, 2-1)
Verkleinen/vergroten
 Plaat: 25% - 400% in stappen van 1%
 DAOD: 25% - 100% in stappen van 1%
 Productiviteit: standaard Scan once/Print many, elektronisch sorteren
 Meerdere kopieën: tot 999 kopieën van originelen met meerdere pagina's

Printen (M20, M20i)

Technologie: zwart/wit-laser
 Snelheid: 21 ppm
 Resolutie: 600 x 600 dpi,
 1200 x 1200 dpi geïnterpoleerd
 Eerste pagina binnen: 9 seconden
 Dubbelzijdig: ja
 Beveiligd printen: optioneel
 Printertalen (PDL): Standaard PCL6-emulatie;
 PostScript 3 op netwerkmodellen
 Printer-drivers: Windows 98/NT4.0/2000/Me/XP,
 MAC OS
 Interfaces: USB 2.0 standaard op M20 en M20i
 USB kabel meegeleverd; parallel poort, IEEE 1284,
 10/100BaseT Ethernet standaard op M20i,
 optioneel op M20

Scannen (M20, M20i)

Compatibiliteit: TWIN-standaard
 Technologie: directe aansluiting op PC (USB);
 parallel poort, IEEE 1284

Scanresolutie:

Optische resolutie: 600 x 600 dpi
 Geïnterpoleerde resolutie: 4800 dpi
 Pre-scan: 75 dpi

Diepte:

Zwart/wit: 1 bit
 Tekst en halftonen: 20 bits
 Kleur: 60 bits
 Scanner-driver: TWIN-standaard
 Bijgeleverde OCR-software: PaperPort SE 9.0,
 OmniPage SE v2.0
 Dubbelzijdig: ja

Faxen (M20i)

Transmissiesnelheid: 3 seconden per pagina
 Communicatiemodus: half-duplex
 Modemsnelheid: 33,6 kbps
 Datacompressie: JBIG, MMR/MR/MH
 (JPEG voor faxen in kleur)
 Resolutie: instelbaar tot 400 x 400 dpi
 Faxgeheugen: 16 MB
Kiezen
 200 snelkiesnummers
 199 groepsnummers
Faxfuncties
 Halftonen: 256 niveaus
 Kleurenfax zend/ontv. ja/nee
 Secure Fax: ontvangmodus, beveiligde postbus
 Backupbatterij: 100 uur indien volledig opgeladen

E-mail (M20i, optioneel M20)

Scannen naar SMTP-adressen
 Beveiligde toegang door lokale gebruiker
 Beveiligde toegang tot netwerksystemen
 Toegang als gastgebruiker mogelijk
 Zoeken in netwerkdreslijst met LDAP

Accessoires

(Door klant te installeren) netwerkkit (M20) met
 32 MB extra geheugen, Ethernet NIC,
 PostScript® 3 printen, e-mailtoetsbord en software
 met documentatie
 Secure Print en Netwerk Identificatie Kit**
 (installeerbaar door de klant). Bestaat uit software en
 voegt 96MB toe. Maken beveiligd printen en scan-to-
 email netwerk identificatie mogelijk.
 Tweede papierlade
 Onderkast
 Foreign Device Interface kit
 (door servicedienst te installeren)

Mediadoorvoer

Invoercapaciteit
 Standaardlade: 550 vel, optioneel tweede lade
 (550 vel)
 Lade voor handmatige invoer: 100 vel
 Automatische ladewisseling mogelijk

Papierafmeting

Minimaal: 127 x 176 mm
 Maximaal: 216 x 356 mm
Papiergewicht
 Standaardlade: 60-90 gram
 Lade voor handmatige invoer: 60-163 gram
 Originelendoorvoer: 50 vel
 Uitvoercapaciteit: 250 vel
 Media: papier, enveloppen, etiketten, transparanten

Afmetingen (b x d x h):

Machine: 540 x 441 x 488 mm
 Gewicht: 26 kg
 Machine met optie voor tweede papierlade:
 540 x 441 x 619 mm
 Gewicht: 30 kg
 Machine met optionele onderkast:
 540 x 594 x 560 mm

Elektrische gegevens

Voedingsschakelaar: ja
 Voeding: 110 V AC, 50/60 Hz of 220 V AC 50/60 Hz
 Opgenomen vermogen:
 Gemiddeld: 450 watt
 Energiebesparingsmodus: 35 watt

Omgevingscondities

Temperatuur
 Maximaal bereik 10°C-32°C
 Aanbevolen bereik 16°C-30°C
Relatieve luchtvochtigheid
 Maximaal bereik 20%-80%
 Aanbevolen bereik 30%-70%
 Systeemgeheugen: C20: 32 MB, M20: 32 MB,
 M20 (met netwerkkit): 64 MB, M20i: 80 MB
 Systeembeheer: ControlCentre™ 5.0, CentreWare
 Internet Services (netwerkmodellen) CentreWare
 Web, CentreWare DP, NDPS en HP Openview

Toebehoren

Capaciteit (ong.)
 Toner Customer Replaceable Unit (CRU) – Starter
 kit: 4.000 images*; vervangingskit: 8.000 images
 Drum Cartridge Customer Replaceable Unit (CRU) –
 20.000 images*
 *Capaciteit is benadering, gebaseerd op 5% dekking op
 A4. Opgegeven capaciteit in overeenstemming met
 ISO19572.

Keurmerken

Veiligheid: UL Safety
 CSA Safety

**De optionele kit voor beveiligd printen en netwerk identificatie zijn uitsluitend verkrijgbaar voor netwerkmodellen. Tot de netwerkmodellen behoren de M20 met de optionele netwerkkit en de M20i.

Het CopyCentre C20 en WorkCentre M20/M20i zijn ontworpen om door klant zelf aan te sluiten.