

WorkCentre®
3210 / 3220
A4
Multifunctionele
zwart-wit printer



Xerox WorkCentre® 3210 / 3220
Multifunctionele laserprinter
Maximale efficiency,
afgestemd op uw bureau



WorkCentre® 3210/3220 Multifunctionele laserprinter

Echte officeproductiviteit op uw bureau. Een WorkCentre 3210/3220 is een bijzonder compact apparaat met talrijke voorzieningen voor hogere prestaties en controle over de kosten. Dit rijk uitgeruste en betrouwbare 'alles in één'-systeem voor printen, kopiëren, scannen en faxen is ontwikkeld voor individuele medewerkers en kleine teams.

Funcities afgestemd op drukke professionals

Het WorkCentre 3210/3220 blinkt uit in efficiency en biedt u de power en functies die u nodig hebt om ook zware belastingen de baas te kunnen.

28
ppm

- **Snelle uitvoer weet raad met grote volumes.** Een printsnelheid tot 28 ppm en de eerste pagina binnen 8,5 seconden voor snelle documentvervaardiging.
- **Multitasking.** U kunt bijvoorbeeld snel even een document scannen dat u meteen wilt hebben, zelfs tijdens het printen van andere opdrachten.
- **Flexibele mediadoorvoer.** Print op talrijke media, inclusief kaartjes, transparanten, enveloppen en papier van 60 tot 163 g/m².
- **Scherpe, duidelijke afbeeldingen en tekst** met een kwaliteit van 1200 x 1200 en de printertalen PCL® 6 en PCL 5e. Het WorkCentre 3220 is compatibel met Adobe® PostScript® 3™.
- **Meest gebruikte functies onder handbereik.** Een gebruiksvriendelijk bedieningspaneel met grote en goed leesbare knoppen en een display met twee regels.
- **Het instellen is simpel** dankzij een installatievideo en eenvoudig te installeren netwerk en drivers.
- **Probleemloos onderhoud.** Eén door de gebruiker te vervangen printercassette beperkt ingrijpen tot een minimum en een duty cycle tot 30.000 (3210) en 50.000 (3220) pagina's per maand waarborgt een dag na dag betrouwbaar werkpaard.

Waardevaste investering

Een WorkCentre 3210/3220 biedt meer waar voor uw geld en helpt een klein kantoor aan meer efficiency bij lagere kosten.

- **Aantrekkelijke prijs.** U krijgt superieure officefuncties zonder overschrijding van uw budget.
- **Combineert cruciale functies.** Eén systeem doet het werk van vier apparaten, dus lagere exploitatiekosten en minder uitgaven voor onderhoud.
- **Meteen na het uitpakken de hoogste productiviteit,** met netwerkfuncties en alles om deze multifunctionele printer binnen enkele minuten al startklaar te hebben.
- **Kies voor printercassettes met hoge capaciteit.** Dat drukt de kosten per afdruk en beperkt ingrijpen tot een minimum.
- **Een groot aantal beveiligingsvoorzieningen.** Inclusief beveiligd faxen ontvangen, zodat een ontvangen fax pas leesbaar wordt als een geautoriseerde gebruiker inlogt, plus SNMPv3 en IPv6 als garantie dat vertrouwelijke informatie beveiligd blijft.
- **De kwaliteit, betrouwbaarheid en prestaties van Xerox.** Aangevuld met Xerox Service and Support en standaard 1 jaar garantie.
- **USB-poort aan de voorzijde.** Dat vereenvoudigt scannen naar en printen vanaf een USB-stick.

Spaar energiebronnen en werk groen.

- **Voldoet aan Energy Star.** Bespaart op energieverbruik.
- **Bespaar papier** met automatisch dubbelzijdig printen op het WorkCentre 3220.
- **Instelbare energiebesparingsmodus.** U houdt controle over de energierekening van uw multifunctionele printer.
- **Hogere toneropbrengst** met de tonerbesparende modus voor concepten.
- **Eén set verbruiksartikelen.** Spaart geld en opslagruimte. Niet langer verbruiksartikelen inkopen voor een afzonderlijke printer, fax en copier.
- **Papier besparen door digitale informatiestroom,** waarbij u documenten elektronisch distribueert in plaats van op papier.

WorkCentre® 3210 / 3220 Feiten op een rij

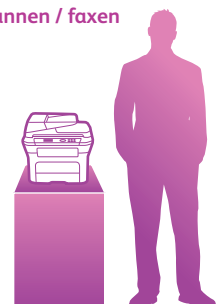
- Tot 24 ppm / 28 ppm
- Invoercapaciteit 250 vel, uitbreidbaar tot 500 vel
- 600 x 600 dpi (1200 x 1200 dpi beeldkwaliteit)
- 360 MHz processor
- 128 MB geheugen (maximaal 384 MB)
- Scannen in kleur



Printen / kopiëren / scannen / faxen

A4

b x d x h:
445,2 x 410,5 x 395,3 mm
3210: 13,8 kg
3220: 13,9 kg



Geschikt voor klein kantoor

Alle officevoorzieningen die u nodig hebt passen nu op uw werkplek.

- **Compact, stil en licht.** Een WorkCentre 3210/3220 is de juiste oplossing voor een klein en druk kantoor.
- **Scannen in kleur.** Zet papieren informatie snel om in elektronische documenten op uw netwerk, die u handig kunt opslaan in een map op uw netwerk of bureaublad, in een toepassing kunt openen, per e-mail verstuurt (WorkCentre 3220) of op een USB-stick opslaat.
- **Inclusief scansoftware.** Met handige tools voor het bewerken van documenten en voor het ordenen en distribueren van gescande documenten.
- **Bewerk en orden** uw gescande bestanden met scantools voor tekstherkenning (OCR).
- **Geavanceerde faxvoorzieningen.** Inclusief broadcast (multisend) faxen, fax doorsturen naar e-mail* en faxen met snelkiesnummers in één geïntegreerd systeem als vervanger van minder rendabele zelfstandige faxmachines.
- **PC/LAN-fax.** Papierloos faxen rechtstreeks vanaf uw PC.
- **Beheren vanaf uw bureau.** Met CentreWare® Internet Services kunt u vanaf een externe locatie een configuratie of update uitvoeren en de status en foutmeldingen bekijken.
- **Hogere papiercapaciteit.** Een optionele lade voor 250 vel verhoogt de totale capaciteit tot 500 vel, zodat u minder vaak papier hoeft bij te vullen.
- **Deze multifunctionele printer is klaar voor een werkgroep** en ondersteunt een infrastructuur met Microsoft® Windows®, Linux en Apple® Macintosh®.

* alleen WC3220



- 1 Automatische originelendoover voor 50 vel.
- 2 Automatisch dubbelzijdig printen op het WorkCentre 3220 spaart papier en geld.
- 3 Multifunctionele lade voor handinvoer van enveloppen, etiketten, kaartjes en transparanten.
- 4 Lade van 250 vel biedt genoeg capaciteit voor printen, kopiëren en faxen door een werkgroep.
- 5 Optionele lade voor 250 vel verhoogt totale capaciteit tot 500 vel.

- 6 Dankzij de USB-poort kunt u documenten direct op een USB-stick opslaan of vanaf die stick printen, dus zonder computer.
- 7 Indicator toont resterende hoeveelheid papier in de lade.
- 8 In het adresboek vindt u dikwijls gebruikte faxnummers en e-mailadressen. Bovendien kunt u een adreslijst printen.
- 9 Vierzijdige toets versnelt navigatie door menu's.
- 10 Met ID-kopieerfunctie kopieert u beide kanten van een ID-kaart op één papierzijde.



	WorkCentre 3210	WorkCentre 3220
Snelheid	Tot 24 ppm (A4)	Tot 28 ppm (A4)
Duty cycle	Tot 30.000 pagina's per maand	Tot 50.000 pagina's per maand
Mediadorvoer	Automatische originelendoorvoer: 50 vel; afwijkende formaten: 142 x 148 mm tot 216 x 356 mm Multifunctionele lade: 1 vel; formaten: 76 x 127 mm tot 216 x 356 mm Hoofdlade 1: 250 vel; afwijkende formaten: 76 x 127 mm tot 216 x 356 mm Lade 2: 250 vel; afwijkende formaten: 76 x 127 mm tot 216 x 356 mm	
Papierinvoer	Standaard	
	Optioneel	
Automatisch dubbelzijdig printen	n.v.t.	Standaard
Papieruitvoer	150 vel	
Printen		
Eerste pagina	Binnen 9,5 seconden	Binnen 8,5 seconden
Printresolutie	600 x 600 dpi (1200 x 1200 dpi beeldkwaliteit)	
Processor	360 MHz	
Geheugen (std./max.)	128 MB / 384 MB	
Aansluitingen	10/100 BaseTX Ethernet, USB 2.0	
Printertalen	PCL® 6 en PCL®5e emulaties, GDI (voor Mac en Linux)	PCL® 6 en PCL®5e emulaties, PDF 1.4, PostScript® 3™ compatibiliteit
Printfuncties	Afwijkende formaten, watermerken, posters printen, N-up, aanpassen aan pagina, verschalen, overlays, verkleinen/vergroten, tonerbesparende modus, printen vanaf USB-memory stick, boekjes printen	
Kopiëren	Eerste pagina binnen 11 seconden / Copy snelheid per minuut : 8,4	
Kopieerresolutie	Tot 600 x 600 dpi (1200 x 1200 geïnterpoleerd)	
Kopieerfuncties	Verkleinen/vergroten (25 – 400%), auto achtergrond onderdrukken, 3 helderheidsniveaus, instellen, sorteren (alleen met AOD), ID-kaart kopiëren (2-up, 4-up), klonen (alleen met glasplaat), poster kopiëren (alleen met glasplaat)	
	n.v.t.	Dubbelzijdig (automatisch 1:2 dubbelzijdig kopiëren, handmatig 2:2 kopiëren (geen sortering))
Faxen	Ingebouwde fax (33,6 kbps met MH/MR/MMR/JBIG/JPEG-compressie)	
Faxfuncties	Beveiligde faxontvangst, PC/LAN-fax (alleen verzenden), fax doorsturen naar fax, filter tegen junkfaxen, adresboek met zoekfunctie, auto verkleinen, backupbatterij, Distinctive ring, Broadcast (multisend) fax, tot 200 groepsnummers/broadcastnummers, 200 snelkiesnummers, uitgesteld faxen, ontvangen in geheugen, kleurenfax verzenden, faxrapporten, tot 300 x 300 dpi, 4 MB (225 pagina's)	
	n.v.t.	Fax doorsturen naar e-mail, dubbelzijdige faxen ontvangen
Scannen		
Scanbestemmingen	Scan naar toepassing, netwerkscan naar PC, scan naar USB memory stick	Scan naar toepassing, netwerkscan naar PC, scan naar USB memory stick, scan naar e-mail (tot 200 adressen)
Scanfuncties	Scan to PC Desktop® SE Personal Edition; PDF; JPEG; TIFF; Multi-page TIFF; BMP; scan in kleur; USB, TWAIN, WIA drivers, tot 4800 x 4800 enhanced dpi	
Beveiliging	IP-adresfilter, SNMPv3, poortbeveiliging, IPv6, Secure IPP, Scan naar e-mail met gebruikersverificatie, beveiligde faxontvangst	
Garantie	1 jaar on-site garantie. Plus optionele service-uitbreidingen leverbaar	

Apparaatbeheer

CentreWare® Internet Services, CentreWare Web, WebJet Admin Interface

Printer-drivers

Windows® 2000/XP (32/64 bit)/Vista/2003 Server/2008 Server, Mac OS® X versie 10.3 en hoger, diverse Linux® OS (alleen via USB-interface) inclusief Red Hat® 8-9, Fedora™ Core 1-4, Mandrake® 9.2-10.1, SUSE® 8.2-9.2, Mandriva 2005/2006/2007 (32/64 bit), Ubuntu 6.06-7.04, Debian 3.1-4.0, UNIX AT&T system V (4.2) BSD4.3, HP-UX (Rel 9x en 10x), SCO 5.x, SUN OS 5.5, Sparc of Solaris 2,5, Xerox Global Print Driver™, Xerox Mobile Express Driver™ (WorkCentre 3220)

Mediadorvoer

Hoofdlade & Lade 2: 60-105 g/m²; multifunctionele lade: 60–163 g/m²; AOD: 60–105 g/m²; media: papier, enveloppen, etiketten, kaartjes, transparanten

Omgevingscondities

In gebruik: 10 °C tot 32 °C. Opslag: -20 °C tot 40 °C. Rel. luchtvochtigheid: 20% tot 80%. Geluid: printen: **3210:** 49 dB(A), **3220:** 50 dB(A), standby: 26 dB(A). Opwarmtijd (vanuit energiebesparingsmodus): minder dan 2 seconden. Opwarmtijd (vanaf inschakelen): minder dan 54 seconden

Elektrische gegevens

Voeding: 220-240 V AC, 50/60 Hz. Opgenomen vermogen: standby: 60 W; printen: 450 W, spaarstand: 12 W; voldoet aan ENERGY STAR®

Afmetingen (b x d x h)

445,2 x 410,5 x 395,3 mm; gewicht **3210:** 13,8 kg, **3220:** 13,9 kg; afmetingen verpakking (b x d x h): 584 x 551 x 526 mm; gewicht: 17,8 kg

Normen

UL 60950-1/CSA 609501-1-03, CE-keurmerk van toepassing op richtlijnen 2006/95/EC, 2004/108/EC en 99/5/EC, FCC Deel 15 Klasse B, FCC Deel 68

Inhoud van de doos

- WorkCentre 3210/3220
- Printer cartridge (2.000 pagina's¹)
- Software (Scan to PC Desktop SE Personal Edition met 1 licentie voor ondersteuning voor OmniPage en PaperPort)
- Documentatie-CD (met gebruikershandleiding, beknopte installatiehandleiding en garantiebewijs)
- Faxkabel
- Netkabel
- USB-kabel

Verbruiksmaterialen

Printer cartridge met standaardcapaciteit:¹
 2.000 pagina's 106R01485
 Grote printer cartridge¹
 4.100 pagina's 106R01486

¹ Gemiddeld aantal standaard pagina's. Aangegeven capaciteit conform ISO/IEC 19752. Capaciteit varieert afhankelijk van beeld, dekking en printmodus.

Opties

256 MB geheugen 098N02189
 Extra papierlade 098N02204
 Draadloze netwerkadapter 097S03741

Recyclingprogramma voor verbruiksmaterialen

Verbruiksmaterialen voor een WorkCentre 3210/3220 zijn deel van het programma Xerox Green World Alliance Supplies Recycling. Voor meer informatie gaat u naar de website van Green World Alliance op www.xerox.com/gwa



Bel vandaag nog voor meer informatie of ga naar www.xerox.com/office

© 2011 Xerox Corporation. Alle rechten voorbehouden. De inhoud van dit document mag zonder toestemming van Xerox Corporation op geen enkele wijze worden veeveelvoudigd. XEROX®, CentreWare®, WorkCentre® en de sphere of connectivity zijn handelsmerken van Xerox Corporation in de VS en/of andere landen. Adobe® en PostScript® 3™ zijn gedeponeerde handelsmerken van Adobe Systems Incorporated. PCL® is een gedeponeerd handelsmerk van Hewlett-Packard. Als ENERGY STAR® partner heeft Xerox Corporation vastgesteld dat dit product voldoet aan de ENERGY STAR richtlijnen voor energiebesparing. ENERGY STAR en het logo van ENERGY STAR zijn in de VS geregistreerde merken. Alle andere handelsmerken zijn het eigendom van de respectievelijke bedrijven. Wijzigingen voorbehouden. 11/11 W3XBR-01DB

