

Xerox® FreeFlow Output Manager®

Meerdere printers die automatisch
als één printer samenwerken.



Beheer uw printerpark vanuit een centrale locatie.

Opdrachten automatisch als één enkele opdracht afdrukken. FreeFlow Output Manager® biedt een centraal punt voor het beheer van gemengde opdrachten en meerdere productieprintsysteem. Met deze software kunnen bepaalde afdrukopdrachten automatisch voorrang krijgen en kunnen afdrukopdrachten ook automatisch worden ingepland en gesplitst. Dit heeft een gunstig effect op de doorlooptijden, waardoor u uw productie kunt verhogen. En zo kunt u kosten besparen en meer omzet behalen.

Sluit al uw printers aan.

Als centraal punt waar al uw opdrachten worden ingepland en van waaruit al uw opdrachten worden gerouteerd, doet FreeFlow Output Manager dienst als toegangspoort tot uw productiewereld.

- FreeFlow Output Manager accepteert opdrachten vanuit willekeurige locaties in uw netwerk.
- Afdrukopdrachten kunnen rechtstreeks vanuit uw pc- of Mac-toepassing naar FreeFlow Output Manager worden verzonden.
- U kunt hot folder-mappen instellen om opdrachten automatisch op te halen en af te drukken via FreeFlow Output Manager.

- Opdrachten kunnen ook automatisch via een gecontroleerde poortverbinding vanuit een mainframe worden verzonden.
- FreeFlow Output Manager kan opdrachten routeren naar de centrale printers, maar ook via het netwerk naar decentrale printers die zich op andere locaties bevinden.

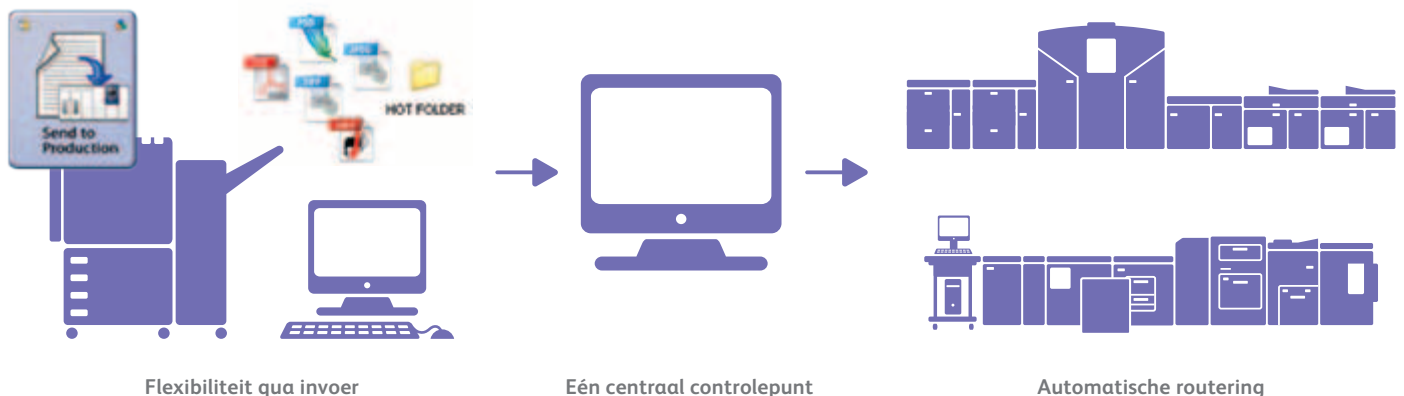
Afgestemd op uw behoeften.

Output Manager kan worden aangepast voor specifieke locaties, ploegendiensten, opdrachttypen en andere criteria. Verbeter de manier waarop binnen uw organisatie wordt gewerkt door FreeFlow Output Manager te gebruiken voor het toewijzen van wachtrijen en printers voor specifieke groepen of medewerkers.

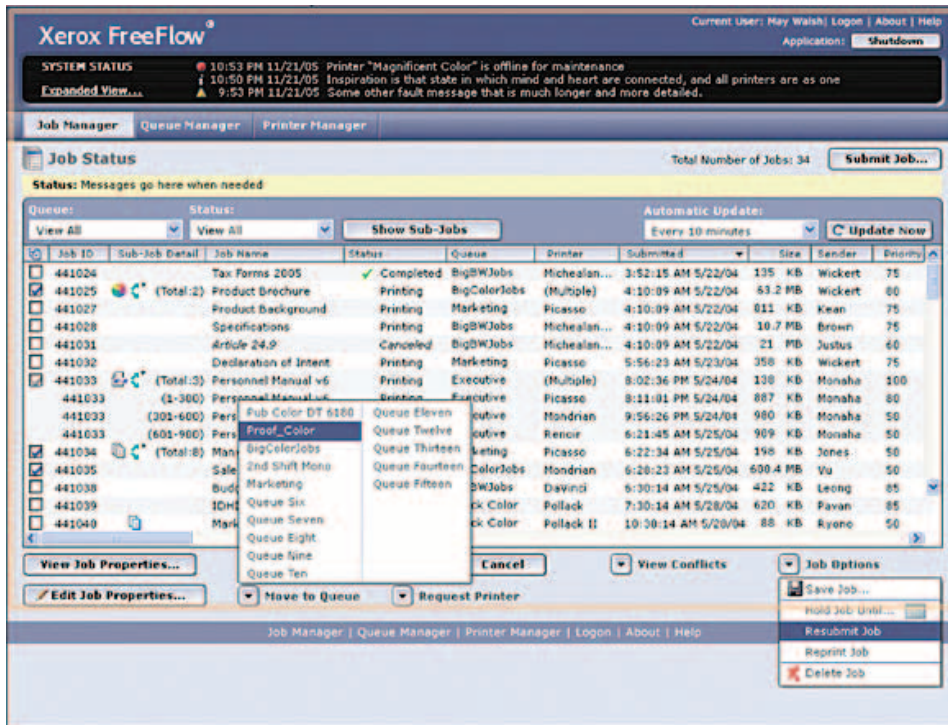
Productiviteit maximaliseren.

Dankzij FreeFlow Output Manager behoort een groot aantal arbeidsintensieve processen tot het verleden doordat opdrachten automatisch naar de juiste apparaten worden gerouteerd, inclusief volledige serie zwart/wit-, steunkleur- en fullcolor printers van Xerox®. Gemengde opdrachten kunnen kosteneffectiever worden geproduceerd door kleursplitswaarden in te stellen; laat een aantal pagina's op een kleurenprinter, andere pagina's op een zwart/wit-apparaat afdrukken. Dankzij de geavanceerde belastingverdeling en opdrachtplanning kunt u uw afdrukcapaciteit verhogen zonder in extra technologie te hoeven investeren.

Workflow die op efficiënte wijze in evenwicht wordt gehouden met FreeFlow Output Manager.



Eén centraal controlepunt.



- **Belastingverdeling.** Maximaleer het aantal opdrachten dat u tegelijk kunt verwerken door de opdrachten via verschillende printers te laten lopen.
- **Opdrachten splitsen.** Verhoog uw productiviteit door opdrachten te splitsen op basis van kleur en zwart/wit, het aantal exemplaren of het aantal pagina's.
- **Administratiemodule.** Beheer de administratiegegevens van uw printer(s) vanuit een centraal punt en zorg dat de belasting evenredig over uw hele printerpark wordt verdeeld.

- **Papierbibliotheek doorsturen.** In FreeFlow-toepassingen kunt u nu via FreeFlow Output Manager® de papierbibliotheek van uw printer(s) bekijken, zodat u het juiste papier kunt selecteren voordat de opdracht wordt verzonden.
- **Hot folder als service.** Hot folders zijn een Windows-service en starten automatisch wanneer FreeFlow Output Manager wordt gestart; hot folders kunnen op dezelfde manier als andere Windows-services worden gestart en gestopt en biedt mogelijkheden om opdrachten te herstellen, mappen te pollen en opdrachten te verwerken.

Opdrachten ontvangen vanuit willekeurige locatie.

FreeFlow Output Manager werkt met alle digitale printers van Xerox® (productie en kantoor), evenals met printers van andere fabrikanten met IPP- en LPR-ondersteuning. Zo wordt de flexibiliteit en productiviteit van uw hele bedrijf bevorderd.

Met FreeFlow Output Manager bent u zo flexibel dat u opdrachten vanuit opdrachtverzenderende clients, het internet, netwerk-pc's, mainframes, hot folders, multifunctionele apparaten en kantoorprinters kunt ontvangen. Bovendien hoeft u, doordat opdrachtkenmerken automatisch kunnen worden gematched, zelf geen beslissingen meer te nemen en worden uw opdrachten automatisch naar de juiste printer gerouteerd.

Onze nieuwe hot folder als servicefunctionaliteit kan op dezelfde manier als andere Windows-services worden gestart en gestopt. Verder kan het Universal Naming Convention (UNC)-bestandspad worden gebruikt voor het definiëren van een externe map.

- **Xerox® iGen4® 220 Perfecting Press-workflowondersteuning.**
 - Alle opdrachten voor de iGen4 220 worden via de Output Manager verzonden
 - Via een enkele Output Manager worden meerdere iGen4 220-printers beheerd
- **Doorvoer van opdrachtorders.** Output Manager stuurt tegelijkertijd opdrachten door naar meerdere printers waardoor het totale aantal doorgevoerde opdrachten wordt verhoogd.
- **Ondersteuning voor:**
 - Windows Server 2008 SP2, 64-bits besturingssystemen die als 32-bits toepassing draaien
 - Mozilla Firefox 3.6-browser

De kracht van Xerox® FreeFlow®.

Minder handelingen. Meer productiviteit. Met de Xerox® FreeFlow Digital Workflow Collection kunt u tijd en kosten besparen door voor alle opdrachten een groot aantal handelingen te automatiseren, vanaf het moment dat de documenten worden ingevoerd tot het moment dat de documenten worden uitgevoerd. Of u nu een van deze producten gebruikt of verschillende producten met elkaar combineert voor uw workflowbehoeften, met deze producten bent u in staat om contact te maken met uw klanten, kosten te besparen en nieuwe applicaties te maken.

Orders komen via uw huidige systeem binnen of via het 24/7-webportaal van **FreeFlow Web Services**.

Vervolgens worden de orders onmiddellijk via **FreeFlow Process Manager®** verwerkt en worden de preflight, opmaak, scripts en andere handelingen automatisch uitgevoerd.

FreeFlow Express to Print ondersteunt de volledige reeks Xerox®-productieprinters en bestaat uit eenvoudige software voor het verzenden, instellen en vooraf bekijken van opdrachten.

Opdrachten kunnen ook met onze robuuste **FreeFlow Makeready®**-oplossing worden voorbereid, waardoor geavanceerde mogelijkheden op het gebied van opdrachtvoorbereiding binnen handbereik komen te liggen.

Vervolgens neemt **FreeFlow Output Manager** het over als centraal verzamelpunt waar opdrachten kunnen worden ingepland en van waaruit ze naar verschillende printers kunnen worden doorgestuurd.

Ten slotte worden de opdrachten door de **FreeFlow Print Server** geript, waarbij zeer efficiënt met de tijd wordt omgegaan, een uitstekende afdrukkwaliteit wordt geleverd en toonaangevende beveiligingsopties tot de mogelijkheden behoren.

De concurrentie voorbij streven? Gebruik de **FreeFlow Variabele Informatie Suite** om gepersonaliseerde gegevens en kosteneffectieve beveiligingsfuncties aan uw documenten toe te voegen.

Waar het om gaat? Of u nu een van deze producten gebruikt of verschillende producten met elkaar combineert om aan uw workflowbehoeften te voldoen, met dit product bent u in staat te verbinden met uw klanten, kosten te besparen en nieuwe toepassingen te ontwikkelen.

Xerox® FreeFlow Output Manager® - Specificaties

Minimale systeemvereisten

Voor FreeFlow Output Manager hebt u een serverplatform nodig dat aan de volgende minimumspecificaties moet voldoen om optimaal te kunnen functioneren:

- Processor: Dual Intel® Xeon® gelijkwaardig aan 2,8 GHz of beter
- Systeemgeheugen: 4 GB of beter
- Harde schijf: 250 GB beschikbare ruimte op de SCSI/SAS harde schijf voor het installeren van de Output Manager-software; voor klantdata is extra ruimte nodig.
- Videocapaciteit: controller gebaseerd op PCI of AGP met 128 MB RAM
- Ethernetcapaciteit: 10/100/1000 Mb/s
- Scherm: analoge CRT- of LCD-monitor
- Invoerapparaten: toetsenbord en muis
- Randapparaten: DVD/CD-ROM-station
- Opslagapparaat voor back-up aanbevolen

Minimale softwarevereisten

- Besturingssysteem Windows® Server 2003 SP2 of Windows® 2008 Server SP2
- Een van de volgende internetbrowsers:
 - Internet Explorer® 7.0 of 8.0 in compatibiliteitsmodus
 - Firefox® 3.0, 3.5 en 3.6